

# TIM Comunica: Sintesi telefoni e principali accessori

TELEFONI DECT



Stazione base DECT  
monocella + 1 cordless



Snom M325

3,3€/mese

1,2 €/mese

Stazione base DECT  
multicella



Snom M900

13,5€/mese

5,5 €/mese

Telefono portatile DECT  
per mono e multicella



Snom M25

2,5€/mese

1 €/mese

Telefono per audioconferenza



Polycom Trio 8300

12€/mese

4,5 €/mese

Rata vendita rateale  
per 36 mesi

Rata Manutenzione  
mensile

TELEFONI FISSI E  
ACCESSORI



Telefono fisso  
base



Snom 717

CISCO 6851

2,0/mese

1,0 €/mese

Telefono fissc  
avanzato



Snom 735

CISCO 6821

3,6€/mese

1,4 €/mese

campo lampade per  
telefono avanzato



5,2€/mese

1,8 €/mese

Alimentatore

0,5€/mese

0 €/mese

Postazione Fax (ATA)



2€/mese

1 €/mese

# Telefoni Corded – Tecnologia SNOM

## TELEFONO FISSO DA SCRIVANIA – SNOM D717

promo:  
-33% rata  
di vendita



- Display TFT a colori da 2,7” ad alta risoluzione
- 3 tasti funzione con LED integrato
- Porta USB
- Vivavoce a banda larga (speakerphone)
- Switch Ethernet integrato a 2 porte Gigabit (RJ45)
- Supporto Power Over Ethernet
- Gestione fino ad un max di 3 chiamate contemporanee
- Sfondi intercambiabili e personalizzabili
- Sensore di luce ambientale

## POSTO OPERATORE TRADIZIONALE composto da TELEFONO FISSO AVANZATO + CAMPO LAMPADE (SNOM D735\* + MODULO AGGIUNTIVO D7C)



\*Commercializzabile anche in modalità stand alone



MAX 21 UTENTI MONITORABILI  
Per monitorare più interni, PO WEB LARGE

- Telefono IP avanzato dal design elegante
- Display a colori ad alta definizione
- 32 tasti funzione con led (8 fisici)
- Audio HD Wideband (migliore qualità audio grazie al Digital Signal Processor (DSP))
- Dotato di Switch Ethernet a 2 porte da Gigabit (RJ45)
- Sensore di sgancio magnetico
- Possibilità di collegare il modulo di espansione D7
- Porta USB per attestazione modulo D7 (o eventualmente per caricare il cellulare)
- Schermo a colori 6.8” (17.2cm) TFT
- Alimentato tramite USB del telefono
- 16 tasti programmabili liberamente
- 3 pagine virtuali per un totale di 48 tasti per modulo
- Tasti funzione con LED multicolore
- Immagine di sfondo personalizzabile

# Telefoni Corded – Tecnologia CISCO

## TELEFONO FISSO DA SCRIVANIA – CISCO 6821



- Display LCD bianco e nero, 2,5 pollici a 4 righe, retroilluminato.
- 2 tasti con LED Integrato, per gestire 2 linee o tasti funzione (Campo Lampada, Speed Dial)
- 4 Tasti funzionali per accesso ai servizi
- Viva voce full-duplex
- Switch by-pass con due porte Fast Ethernet integrato
- Supporto Power Over Ethernet
- Gestione di chiamate multiple per ogni linea

## POSTO OPERATORE TRADIZIONALE composto da TELEFONO FISSO AVANZATO + CAMPO LAMPADE (CISCO 6851 + MODULO AGGIUNTIVO 6800 KEM)



- Display LCD in bianco e nero 2,5 pollici a 4 righe, retroilluminato
- 4 tasti con LED integrato, per gestire linee o tasti funzione (Campo Lampada, Speed Dial)
- 4 Tasti funzionali per accesso ai servizi
- **6 Tasti dedicati per accesso Rubriche, Trasferimento chiamata, Hold etc**
- Viva voce full-duplex
- Switch by-pass con 2 porte GBE Integrato
- Supporto Power Over Ethernet
- Supporto di chiamate multiple su ogni linea
- Grazie ai tasti "1" e "2" evidenziati in figura l'utente ha a disposizione sull'unico modulo di espansione fino a 28 tasti programmabili con LED integrato (14 per ogni pagina)
- Display LCD in bianco e nero retroilluminato, popolato automaticamente con i nominativi degli utenti monitorati dal Campo Lampade, inseriti nel Portale di Configurazione

# Cordless SNOM M300/M25 - Monocella

## Principali caratteristiche base DECT M300

- Base DECT a standard GAP con supporto fino a 20 portatili in contemporanea
- **Sistema Monocella** (nessun handover di chiamata tra più basi)
- Gestione di fino a 5 conversazioni contemporanee
- 1 porta Fast Ethernet per connessione al router
- Montabile a muro
- Dotata di **cavo di alimentazione** in quanto non supporta il Power Power Over Ethernet

## Principali caratteristiche portatile DECT M25

- Display LCD TFT a colori da 1,44", 128 x 128 pixels
- Fino a 50 voci di rubrica locale
- Supporto con base di ricarica
- Lista chiamate ricevute, effettuate, perse
- Gestione di fino a due chiamate contemporanee
- Accesso ai servizi PBX da menù a display
- LED di avviso configurabile
- 2x batterie AA ricaricabili
- Jack 3,5mm per cuffia/auricolari
- Autonomia: 75 ore in standby, 7 ore di conversazione
- Portata: fino a 40 metri in linea d'aria dalla base
- Non c'è la possibilità di accedere alla Rubrica Aziendale Centralizzata

Per il sistema monocella, selezionare:

- **Cordless con stazione base**
- **Cordless aggiuntivo**, quanti sono gli ulteriori handset portatili richiesti



# Cordless SNOM M-900/M25 – Sistema Multicella (1/2)

## Principali caratteristiche base DECT M-900

- La funzionalità prevede l'installazione in casa Cliente di più basi DECT SNOM M-900 (denominate sul profilo commerciale e sulla modulistica “basi cordless multicella”) che una volta configurate garantiscono una copertura radio multicella, all'interno della quale è possibile assicurare **l'handover delle chiamate in corso**; vale a dire, quando l'utente si sposta con il proprio DECT dall'area di copertura radio di una cella a quella di una cella adiacente **non avrà alcun tipo di interruzione della chiamata**.
- Il prodotto consente l'utilizzo degli handset DECT su aree molto più estese di quanto possibile con la singola base monocella.
- Il sistema supporta anche il roaming, cioè la registrazione automatica di un handset DECT in movimento tra una cella l'altra
- La copertura multicella è prevista solo su ambiente standard, con soffitti alti al max 2,70 m
- Supporto Power Over Ethernet
- Caratteristiche dimensionali della cella M900:
  - Fino a 30 handset per cella (con un max di 4.000 handset registrati nella stessa rete multicella)
  - Fino ad 8 chiamate attive per cella
  - Relativamente all'occupazione dei canali voce associati alla sede, valgono le medesime regole già espresse per i telefoni fissi, dove un handset corrisponde ad un telefono fisso (chiamate intrasede non occupano canali, le chiamate intersede e verso l'esterno occupano canali)
- Gli handset portatili sono gli stessi del sistema monocella (DECT M25).
- Tutti i portatili associati alla basetta dect supportano le rubriche broadsoft

- Per il sistema multicella, selezionare:
- **Basi cordless multicella**, quante sono le basi necessarie alla copertura
  - **Cordless aggiuntivo**, quanti sono gli handset portatili richiesti

**E' sempre necessaria la SURVEY**





# Cordless SNOM M-900/M25 – Sistema Multicella (2/2)

Norme generali di installazione :

- Per la verifica della copertura (determinazione del numero e del posizionamento delle celle presso la sede Cliente) è prevista un'attività a cura di OA, contestuale alla survey prevista dall'offerta. Pertanto, se si richiede un sistema multicella su cliente già attivo, è **sempre necessario inserire una richiesta di survey in GRS** (previa abilitazione specifica) **o su DSM** (a seconda del sistema utilizzato in fase di attivazione del Cliente).
- Le celle devono essere tutte connesse alla LAN di sede cui fa capo l'offerta TIM ComUnica; se necessario, accompagnare la richiesta di sistema multicella verificando l'eventuale necessità di predisposizione/ampliamento LAN
- A ciascuna celle deve essere dedicato un Punto LAN con alimentazione PoE
- Le celle vanno installate a muro, in posizione verticale
- Sono utilizzabili i medesimi handset DECT previsti per la monocella (SNOM M-25)
- La copertura è prevista indoor e in ambienti standard con altezza massima pari a 2,7 m.** L'eventuale copertura radio in esterni, prevede una realizzazione ad hoc (inserimento delle celle in scatole stagne, cablaggio outdoor), da gestire puntualmente con 'Ore in Economia', previa verifica fattibilità a cura OA, e dell'Impresa installatrice
- Non è prevista la copertura radio dell'interno di ascensori, o trombe di ascensore
- In presenza di altri sistemi DECT non forniti nell'ambito dell'offerta, occorre posizionare le basi SNOM almeno a 5-8 metri dall'altro sistema
- Nelle coperture multipiano, è da evitare l'utilizzo del segnale di una medesima base per coprire più piani
- Le basi non vanno posizionate a meno di 30-40 cm da strutture metalliche
- Due basi nello stesso ambiente devono stare ad almeno 5 metri di distanza reciproca
- Poiché ogni cella gestisce un massimo di 8 chiamate contemporanee, in aree dove si prevede un'elevata densità di terminali (meeting room, segreterie, ecc.), potrebbe rendersi necessaria l'installazione di più celle di quelle strettamente utili a garantire la sola copertura radio
- Non è prevista la possibilità di mantenere il proprio numero interno in sedi diverse, anche se entrambe dotate di copertura DECT multicella facente capo al medesimo servizio TIM ComUnica
- Poiché le celle DECT utilizzano frequenze riservate, non ci sono contrindicazioni all'installazione in ambienti dove sono utilizzati altri sistemi in radiofrequenza diversi dal DECT; fanno eccezione le apparecchiature elettromedicali, per le quali va verificata la compatibilità radio con le frequenze DECT
- Non è possibile installare le celle in ambienti soggetti a rischio esplosione (presenza di ossigeno, o di sostanze volatili infiammabili)

# Apparato per Audioconferenza

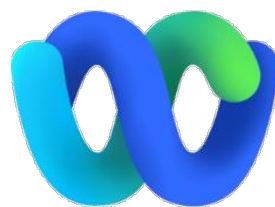
## Poly TRIO 8300

- **Display** 3.5 pollici
- **Tasti funzionali** per accesso ai servizi
- **Audio HD**, cancellazione eco e pick up microfono fino a 4m
- **Controllo sonoro automatico**, regola la sensibilità del microfono in relazione alla posizione dei partecipanti
- Resistente alle **interferenze** create dai telefoni cellulari o da altri dispositivi wireless nelle vicinanze
- 1 porta di rete Gigabit Ethernet 10/100/1000
- **Supporto Power Over Ethernet** – per il funzionamento è necessario collegarlo a uno switch POE. Alimentatore non disponibile per il collegamento alla rete elettrica.
- Supporta le rubriche centralizzate
- Consuma una licenza utente



# TIM sceglie Webex per il VoIP

L'app Webex consente di utilizzare i servizi di TIM Comunica da PC, tablet e smartphone



## L'app Webex:

- Best in class
- Forte awareness
- Grande diffusione tra le soluzioni di communication e collaboration

### La nuova APP Webex:

- **E' utilizzabile** anche da **Tablet**
- Offre uno **spazio virtuale** che consente di effettuare **meeting fino a 100 partecipanti** audio/video della durata di 40 minuti
- Abilita il **Servizio di videochiamata**





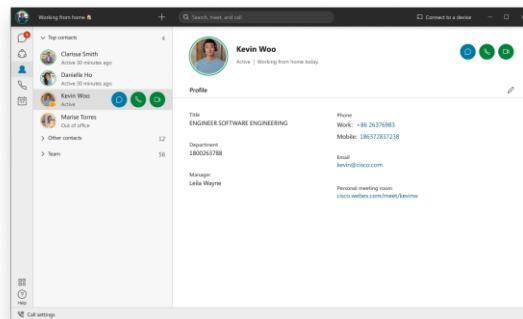
# Esperienza senza interruzioni su tutti i tuoi dispositivi

Webex è disponibile su PC, smartphone e tablet iOS e Android



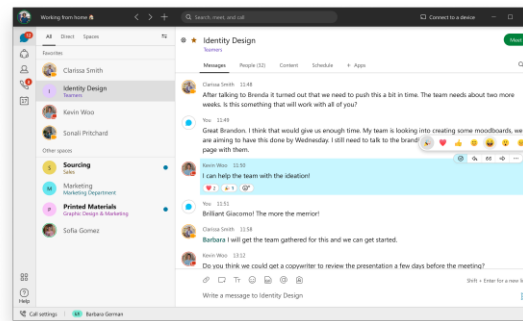
# TIM Comunica con Webex

Un luogo sicuro per chiamare, fare riunioni, inviare messaggi e molto altro ancora



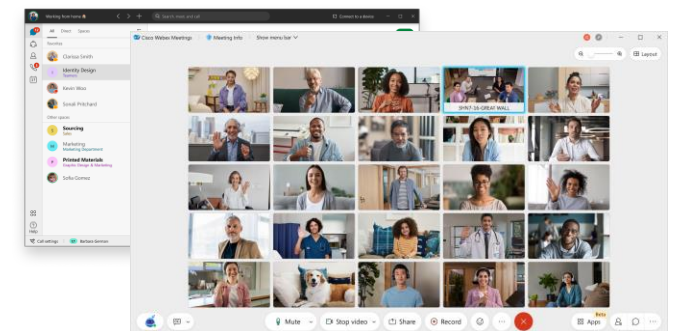
**Chiamate**

Chiamate e riunioni audio e video ad alta definizione, con cuffie e dispositivi integrati



**Messaggi**

Messaggi, condivisione file e chiamate con un clic in spazi sempre attivi con persone sia interne che esterne all'organizzazione



**Riunioni**

Riunioni ad alta definizione integrate con il tuo calendario, traduzioni e cancellazione del rumore avanzata basata sull'intelligenza artificiale



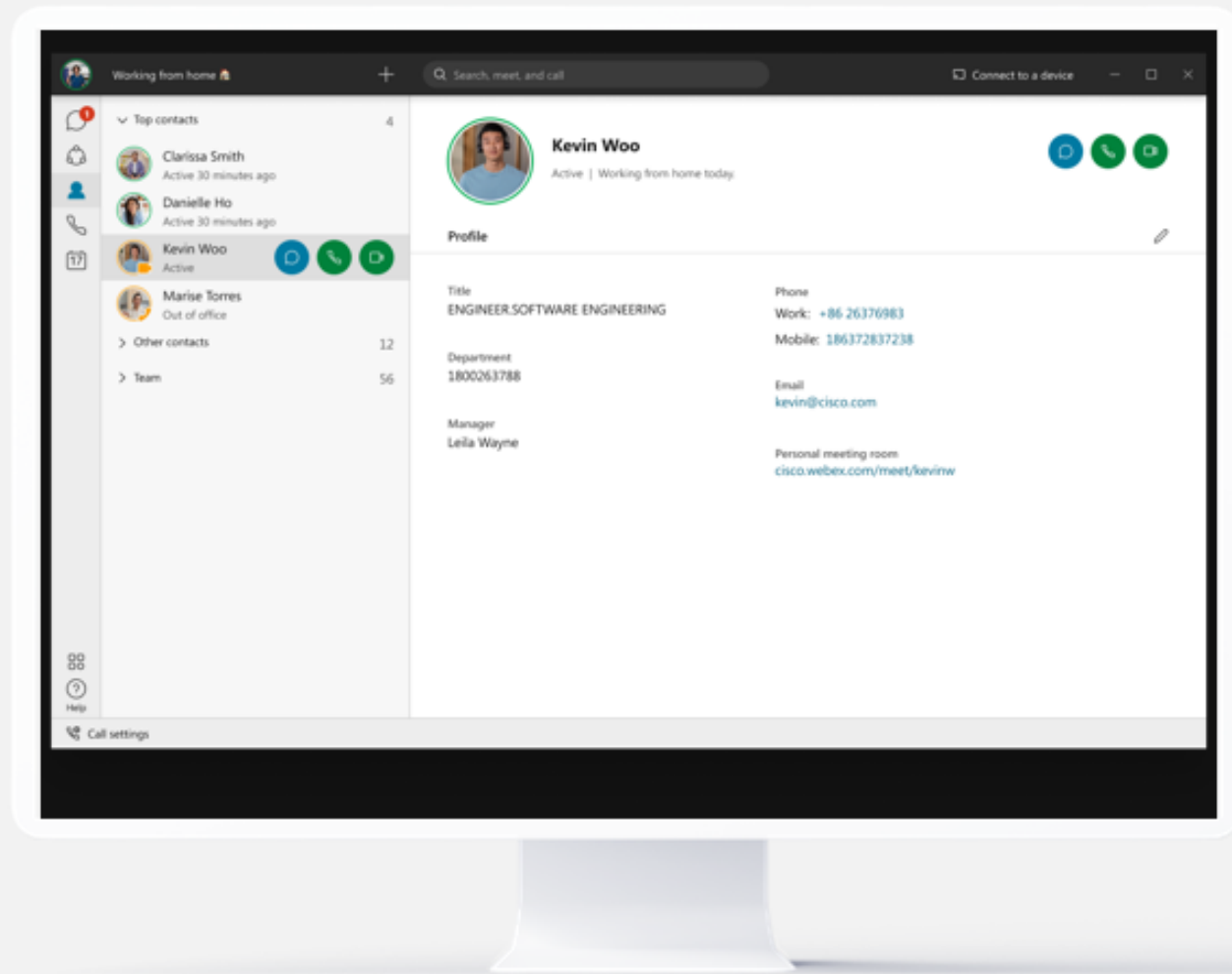
# Collaborare diventa facile

The image displays a Microsoft Teams interface with several call-related features highlighted by callouts:

- Segreteria telefonica**: Points to the 'Forward Phone Calls to' menu in the left sidebar, which includes options for 'Voicemail' and 'Single Number Reach' (+4089023067).
- Trasferimento di chiamate, single number reach, non disturbare**: Points to the 'Open Call Preferences' link in the 'Forward Phone Calls to' menu.
- Gestione delle preferenze personali**: Points to the 'Open Call Preferences' link.
- Chiamate o riunioni audio e video**: Points to the 'Webex Teams Call' option in the call options menu.
- Messaggistica, Integrations & Team Tools**: Points to the top navigation bar of the chat window.
- Opzioni di chiamata**: Points to the 'Webex Teams Call' option in the call options menu.
- Pairing e controllo dei dispositivi**: Points to the 'Giacomo DX80' device listed under 'Connected to:' in the call options menu.
- Sospendi/riprendi, trasferisci, unisci/conferenza**: Points to the 'Participants' list in the meeting window, which shows a list of attendees and their status.

# TIM Comunica: Chiamate

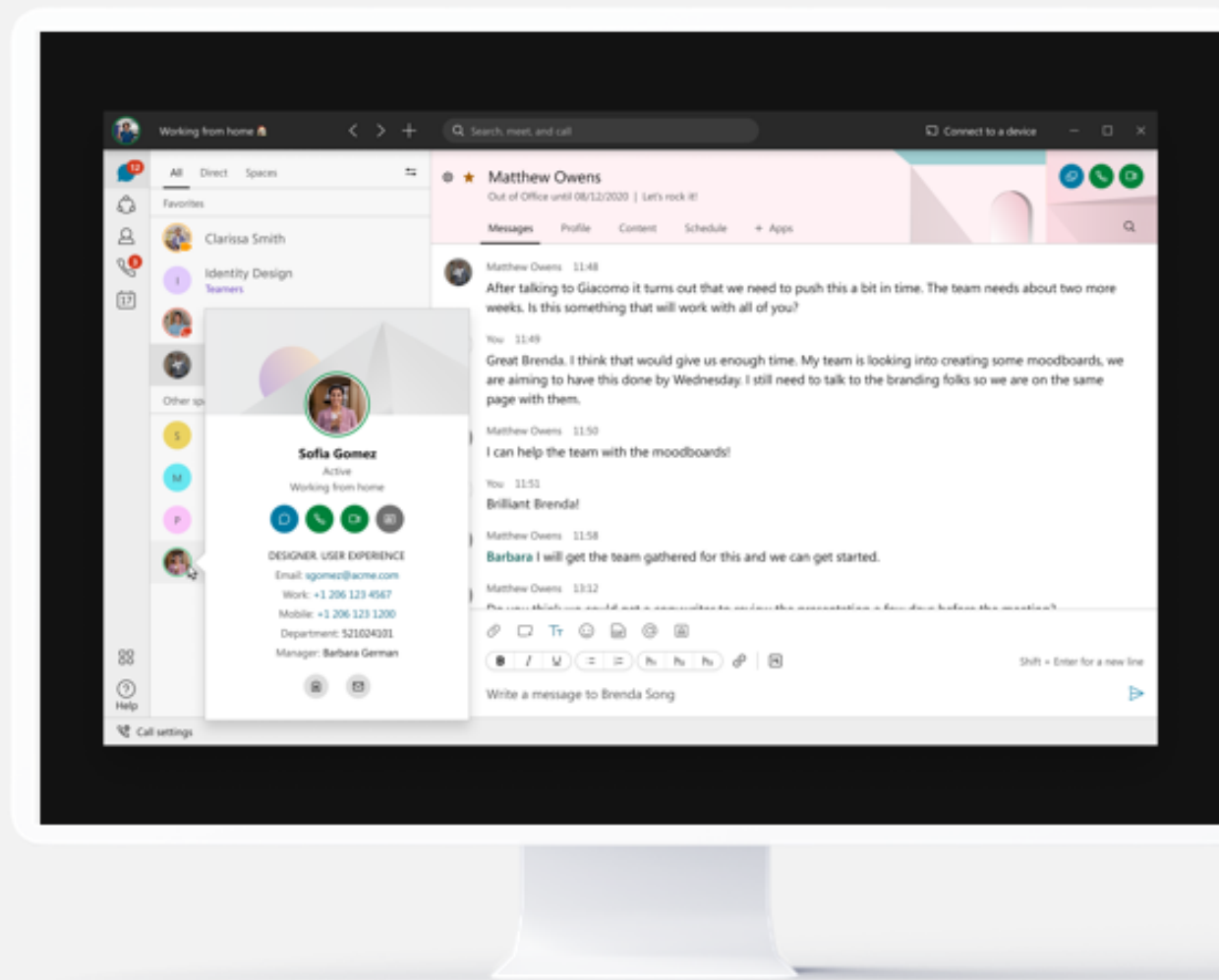
- Sostituzione completa del centralino
- Chiamate ad alta affidabilità
- Esperienza di chiamata seamless tra i dispositivi



# TIM Comunica: Messaggi

Tieni tutto a portata di mano, connettiti con le persone e tieniti aggiornato su ciò che conta

- Messaggistica e condivisione di file online e offline in spazi semplici da usare
- Collabora in sicurezza con le persone all'interno e all'esterno della tua azienda
- Si integra con le tue app aziendali per migliorare l'efficienza e i workflow





# TIM Comunica: Riunioni

**Dai energia alle tue riunioni e aumenta la produttività con esperienze video coinvolgenti ad alta definizione**

- Un solo pulsante per partecipare e una perfetta integrazione con il tuo calendario
- Layout personalizzati e condivisione immersiva
- Perfettamente integrato con i tuoi dispositivi





# WEBEX: tutti i servizi subito disponibili per il tuo lavoro ovunque!



## Chiamate dal fisso dell'ufficio ovunque

1. Chiamate one to one e in conferenza fino a 10 utenti
2. Segreteria telefonica
3. Cronologia delle chiamate
4. Contatti personali e rubrica aziendale
5. Pausa e riprendi una chiamata
6. Trasferisci e inoltra chiamate
7. Numero unico, ovunque sei
8. Condividi lo schermo
9. Pull chiamata: devia in corso dal device che preferisci (passa live da smartphone a PC, etc.)



## Messaggistica one to one e di gruppo

1. Condivisione file, desktop o schermo
2. Stato di disponibilità
3. Ricerca di persone/spazi/messaggi/file
4. Condividi emoji, GIF animate aggiungi reazioni
5. Modalità «non disturbare»
6. Opzioni di notifica messaggio
7. Invio di messaggi agli ospiti esterni
8. Come creare uno spazio di collaborazione



## Riunioni audio o video fino a 100 persone

1. Come pianificare una riunione
2. Rimozione del rumore di fondo
3. Sfondo virtuale o sfocato
4. Condividi schermo o applicazione
5. Condividi file o lavagna
6. Lavagne interattive

Maggiori informazioni e approfondimenti sul sito ufficiale di Webex:  
<https://help.webex.com/it-it/article/n81m1j4/Matrice-delle-funzioni-di-Webex-dei-provider-di-servizi>

# TIM Comunica: Attivazione WEBEX (1/2)

1

webex by cisco By using Webex, you accept the [Terms of Service](#), [Privacy Statement](#), Notices & Disclaimers. Learn more [about Webex](#)

2

webex by cisco By using Webex, you accept the [Terms of Service](#), [Privacy Statement](#), Notices & Disclaimers. Learn more [about Webex](#)

3

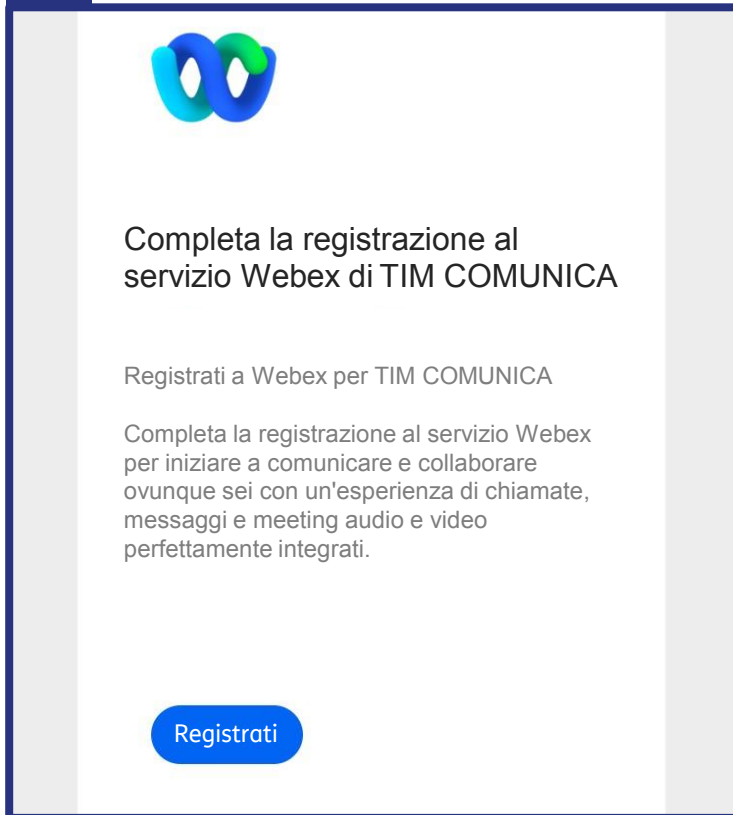
Please check your email and follow the instruction to complete the process

Collegati al [link](#) ed inserisci le credenziali **Associa una tua email al servizio Webex** **Verrà inviata una mail all'indirizzo indicato**  
TIM Comunica in tuo possesso



# TIM Comunica: Attivazione WEBEX (2/2)

4



Completa la registrazione al servizio Webex di TIM COMUNICA

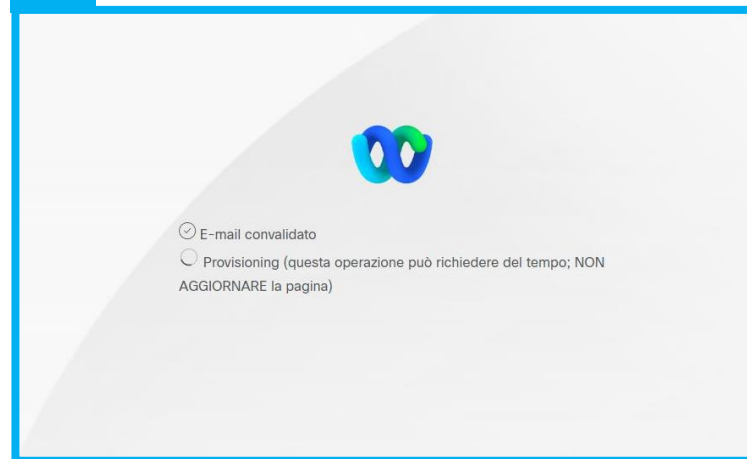
Registrati a Webex per TIM COMUNICA

Completa la registrazione al servizio Webex per iniziare a comunicare e collaborare ovunque sei con un'esperienza di chiamate, messaggi e meeting audio e video perfettamente integrati.

Registrati

Clicca sul tasto «Registrati»

5

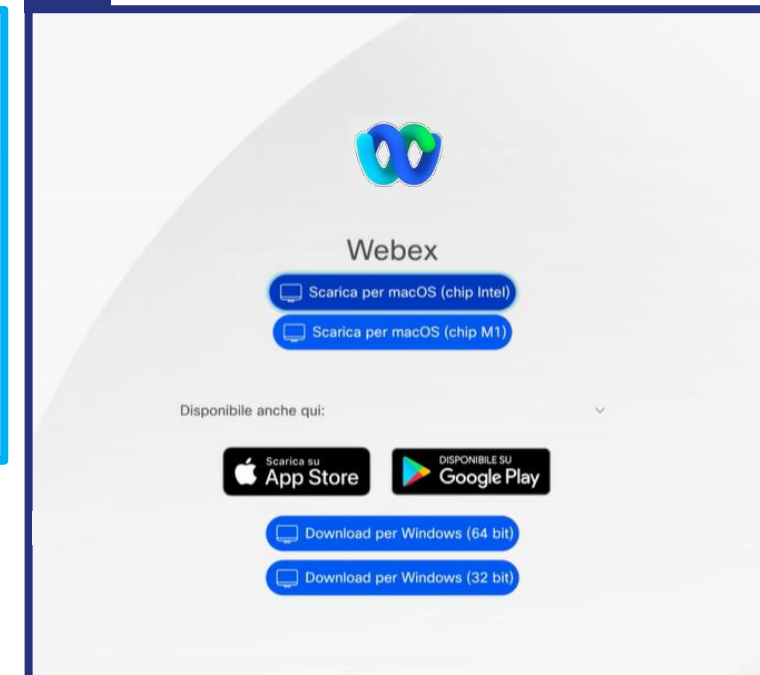


E-mail convalidato

Provisioning (questa operazione può richiedere del tempo; NON AGGIORNARE la pagina)

Verrà finalizzata la procedura di provisioning

6



Webex

Scarica per macOS (chip Intel)

Scarica per macOS (chip M1)

Disponibile anche qui:

Scarica su App Store

DISPONIBILE SU Google Play

Download per Windows (64 bit)

Download per Windows (32 bit)

Ora puoi scaricare le app per desktop, Smartphone/ Tablet per iniziare ad usufruire del servizio



# Portale TIM Comunica (1/2)

Accedere al portale «TIM Comunica» (profilo Amministratore e Utente): <https://timcomunica.timbusiness.it>

## TIM ComUnica

Utente

Password

Resta collegato

Hai dimenticato la password? [Clicca qui](#)

**LOGIN**

The screenshot shows the TIM ComUnica web portal. At the top, there is a navigation bar with the TIM logo and the text "TIM ComUnica". Below the navigation bar, there are several menu items: "MENU AZIENDA", "PROFLO", "RISORSE", "STRUMENTI E MANAGI", and "Firma di Marco Ferrarini". The main content area is divided into several sections. On the left, there are "Link veloci" for "Utenti" and "Sedi". The central section is titled "In primo piano" and features three main promotional cards. The first card is for the "Nuova App TIM Comunica" and includes a description of the app's features and download links for Google Play and the App Store. The second card is titled "Trasferire una chiamata è ora più facile sui telefoni SNOM M18!" and includes a list of steps for using the SELECT feature. The third card is titled "Personalizza i messaggi del centralino con il servizio Messaggi Audio" and includes a description of the service and a link to learn more.

L'Amministratore e l'Utente riceveranno le credenziali di accesso alla configurazione del servizio, tramite una e-mail di benvenuto. Le credenziali Utente possono anche essere gestite in autonomia dall'Amministratore Cliente



# Portale TIM Comunica (2/2)

*Due interlocutori distinti, con abilitazioni distinte*

## AMMINISTRATORE

Servizi Azienda e Sede

**Un unico profilo di Amministrazione del Servizio, per gestire tutti i servizi dell'Azienda e delle sue Sedi**

(Bridge di Conferenza, Gruppo di Risposta, Risponditore Automatico, ecc..)

**I servizi sono configurabili in qualsiasi momento e con la massima autonomia da portale TIM Comunica (profilo amministratore)**

## UTENTE/DIPENDENTE

Servizi Utente

**Configurazione e gestione dei servizi della propria postazione**  
(Ovunque Sei, Deviazioni Chiamata, ecc..)

**Sono configurabili in qualsiasi momento e con la massima autonomia da tutti gli strumenti di TIM ComUnica : Mobile/Tablet App, PC App, portale TIM Comunica (profilo Utente)**



# Indice

1. OVERVIEW
2. OFFERTA TIM COMUNICA
3. OFFERTA TIM TRUNKING COMUNICA
4. CONNETTIVITÀ COMPATIBILI (OFFERTA TIM COMUNICA E TIM TRUNKING COMUNICA)
5. OPZIONI (OFFERTA TIM COMUNICA E TIM TRUNKING COMUNICA)
6. PROMOZIONI (OFFERTA TIM COMUNICA E TIM TRUNKING COMUNICA)
7. CONFRONTO COMPETITIVO (OFFERTA TIM COMUNICA E TIM TRUNKING COMUNICA)
8. OFFERTA TIM COMUNICA :
  - I TERMINALI E LE APP
  - I SERVIZI
9. PILLOLE DI PROCESSO
10. VARIAZIONI E CARING POST ATTIVAZIONE
11. CONTO TIM
12. GDPR E CCE





# TIM Comunica: Postazioni utente

## Postazione Utente Base

La postazione prevede:

- La gestione di **servizi telefonici di base** quali le chiamate su rete PSTN, e fax
- La gestione dei **servizi avanzati di Centralino Virtuale** quali:
  - Posto Operatore Tradizionale/ WEB
  - Risponditore Automatico (IVR)
  - Segreteria telefonica
  - Gruppo di Risposta (Hunt Group)
  - Fax Messaging Bidirezionale
  - Direttore /Segretaria
  - Politiche di Inoltro chiamate avanzate
  - Call park/pick up
  - Trasferimenti di chiamata
  - Estensione Virtuale
  - Musica in Attesa
  - Non disturbare
  - Avviso di chiamata
  - Servizio Notte di Gruppo
  - Gestione Code (Call Center Basic)

## Postazione Utente Premium

La postazione prevede:

- Tutte le funzionalità della Postazione Utente Base, a cui si aggiungono:
- Le funzionalità di Collaboration & Messaging della piattaforma WEBEX. Tra cui:
  - **App** per PC, smartphone e tablet per comunicare senza interruzioni di esperienza,
  - **Chiamate e riunioni audio e video ad alta definizione**
  - **Messaggistica e condivisione di file** online e off line
  - **Riunioni integrate** con il calendar



# TIM Comunica : Posto Operatore Web e Risponditore Automatico

## POSTO OPERATORE WEB PICCOLA AZIENDA (solo per Windows)

- ✓ WEB App: non si installa nulla sul PC utente (sostituisce la console del PO tradizionale)
- ✓ Accessibile da ogni postazione aziendale
- ✓ Gestione delle chiamate
- ✓ Rubriche Aziendali
- ✓ Trasferimento chiamata con drag&drop
- ✓ Stato telefonico delle linee (fino a 30 utenti interni monitorabili)
- ✓ IM&Presence

## POSTO OPERATORE WEB IMPRESA (solo per Windows)

..tutte le funzionalità del PO WEB PICCOLA AZIENDA con inoltre:

- ✓ Maggior numero di utenti interni monitorabili (fino a 200)

## RISPONDITORE AUTOMATICO

- ✓ Fino a 150 sottomenu concatenabili
- ✓ Multisito
- ✓ Trasferimento a Posto Operatore ed a Segreteria
- ✓ Multilingua
- ✓ Chiamata per interno/per nome
- ✓ Annunci differenziati e personalizzabili in orario lavorativo/non lavorativo

Al PO WEB va affiancato un terminale fisico per gestire le chiamate in ingresso/uscita



# TIM Comunica : Gestione Code (Call Center Basic)

## Rilascio servizio «Gestione Code (Call Center Basic)»

Il servizio consente la gestione delle chiamate in ingresso all'azienda, l'accoglienza tramite messaggio di benvenuto , la risposta da parte degli agenti secondo le politiche configurate per la gestione della chiamata, l'accodamento tramite messaggi di cortesia.

Per attivare il servizio è **necessario sottoscrivere, per ciascuna sede, tante licenze utente quanti sono gli agenti che si vogliono configurare per la gestione delle chiamate in coda. Il costo della licenza utente è di 2 euro/mese.**

Le licenze possono essere sottoscritte:

- **Attraverso il MODULO TIM Business/MUD**, sezione Prodotti/servizi aggiuntivi , indicandone il numero alla voce "GESTIONE CODE-licenze utente" (quando si richiede il servizio contestualmente all'attivazione dell'offerta TIM Comunica)
- **Attraverso il Modulo variazione** , alla "SEZIONE B - INCREMENTO PRODOTTI (VENDITA RATEIZZATA) E SERVIZI AGGIUNTIVI", indicandone il numero alla voce "GESTIONE CODE-licenze utente" (quando si richiede il servizio per un Cliente con offerta TIM Comunica già attiva)

Per i dettagli di configurazione del servizio, fare riferimento manuali del Portale di configurazione Tim ComUnica (Amm/Utente) ed ai videoTutorial a supporto.

## Disponibilità di ulteriori funzionalità

Sono disponibili ulteriori funzionalità, qui di seguito riportate, che potranno essere gestite attraverso il portale . Per i dettagli si rimanda ai manuali del portale:

- **Servizio Notte di Gruppo:** personalizzazione del servizio notte di gruppo per Risponditore Automatico e Gruppo di Risposta -(gestione da portale, profilo Amministratore del servizio)
- **Personalizzazione del numero pubblico** con cui il singolo utente si presenta in uscita (gestione da portale, profilo Amministratore del servizio)
- **Segreteria telefonica** : personalizzazione messaggio di benvenuto -(gestione da portale, profilo Utente)
- **Scheduler/Periodo validità:** è stata introdotta una maggior flessibilità nella creazione degli scheduler che permette di gestire programmazioni più complesse dei periodi di validità



# TIM Comunica – Fax Server Bidirezionale

Le licenze fax incluse di default nell'offerta TIM ComUnica diventano **bidirezionali** grazie all'introduzione del fax server di Imagicle.



- ❑ **3 licenze di fax server bidirezionali incluse di default** nel canone del servizio. In caso di nuovi Clienti Multisede saranno rese disponibili 3 licenze di fax server per ogni sede.
- ❑ In caso di **Clienti TIM ComUnica già in CB (\*)** contattare il **commerciale di riferimento** per la sottoscrizione della **Scheda di Variazione** e della **Nomina a Responsabile del Trattamento**. **Attenzione:** l'attivazione delle licenze di fax server bidirezionale comporterà la disattivazione delle licenze fax messaging monodirezionali Broadsoft, eventualmente in uso sulla sede.
- ❑ Il **fax server bidirezionale** può essere configurato in modalità **“Fax di gruppo”** associando una sola numerazione pubblica condivisa fra più utenti (max 3 utenti), oppure in modalità **“Fax personale”** assegnando una numerazione pubblica dedicata per ogni utente (max 3 utenti)
- ❑ Non è possibile richiedere ulteriori licenze di fax server, oltre alle 3 licenze assegnate di default.
- ❑ Le licenze di fax server bidirezionale non sono disponibili sull'offerta TIM Trunking ComUnica.

(\*) Il Cliente TIM ComUnica che apre una nuova sede si intende Cliente TIM ComUnica in CB e pertanto le licenze incluse di default saranno quelle monodirezionali, a meno di esplicita richiesta di variazione.

# TIM ComUnica: Esempio di associazione delle numerazioni

## ESEMPIO CLIENTE

- Chiamate contemporanee: **3**
- Utenti base: **8**
- Numerazioni Pubbliche: **4**

**NOTA: per configurare la SEDE e' necessaria almeno una numerazione**

## ESEMPIO DI CONFIGURAZIONE

### Come posso utilizzare le numerazioni? Un esempio di configurazione del centralino:

- 1. Associa agli Utenti i Numeri Interni** (è infatti possibile associare agli Utenti sia numeri geografici che interni). I servizi di mobilità funzionano. Le chiamate effettuate dagli utenti usciranno con il Numero Aziendale (numero pubblico)
- 2. Numerazioni Pubbliche:** le numerazioni pubbliche potrebbero essere associate ai seguenti **Servizi Azienda** (le piccole aziende probabilmente sceglieranno solo uno dei servizi sotto riportati):
  - a) Gruppo di Risposta**
  - b) Posto Operatore**
  - c) Risponditore Automatico/IVR**
- 3. Le restanti 3 Numerazioni Pubbliche** -ne restano 3 perché il Cliente potrebbe associare un numero pubblico (probabilmente quello aziendale ad un servizio azienda vedi punto 2) - potrebbero essere utilizzate come segue:
  - a) Numero di Fax** (numero dedicato)
  - b) Direttore** (il direttore ha il suo numero diretto)
  - c) Servizi Avanzati quale il Meet Me Conference** (servizio vai on line, multiconferenza con numero dedicato)



# TIM ComUnica: canali voce occupati su ogni singola SEDE

Tipologia di chiamata	Canali di sede contrattualizzati occupati
Chiamata verso un collega della stessa sede con Numero Breve o Numero Esteso	0
Chiamata verso un collega di una sede diversa con Numero Breve o Numero Esteso	1 (su ciascuna sede)
Chiamata in mobilità utilizzando Ovunque sei	1
Chiamata verso un numero esterno al quale è stato associato un numero breve (interno) tramite il servizio «Estensione Virtuale»	1

